



**KREDA**  
JUNGTINĖS KREDITO UNIJOS

Sparčiai auganti,  
kooperatiniais pagrindais veikianti  
kredito unijų grupė Lietuvoje



# Kodėl KREDA?

**KREDA** – tai kooperatiniais pagrindais veikianti finansų partnerių grupė, vienijanti penkiolika 12–29 metų patirtį turinčių kredito unijų.

**Jungtinė centrinė kredito unija** – KREDA grupę vienijanti centrinė kredito unija, kurios veiklos priežiūrą vykdo Lietuvos bankas ir Europos centrinis bankas.

## IŠSKIRTINIS DĖMESYS KLIENTO POREIKIAMS

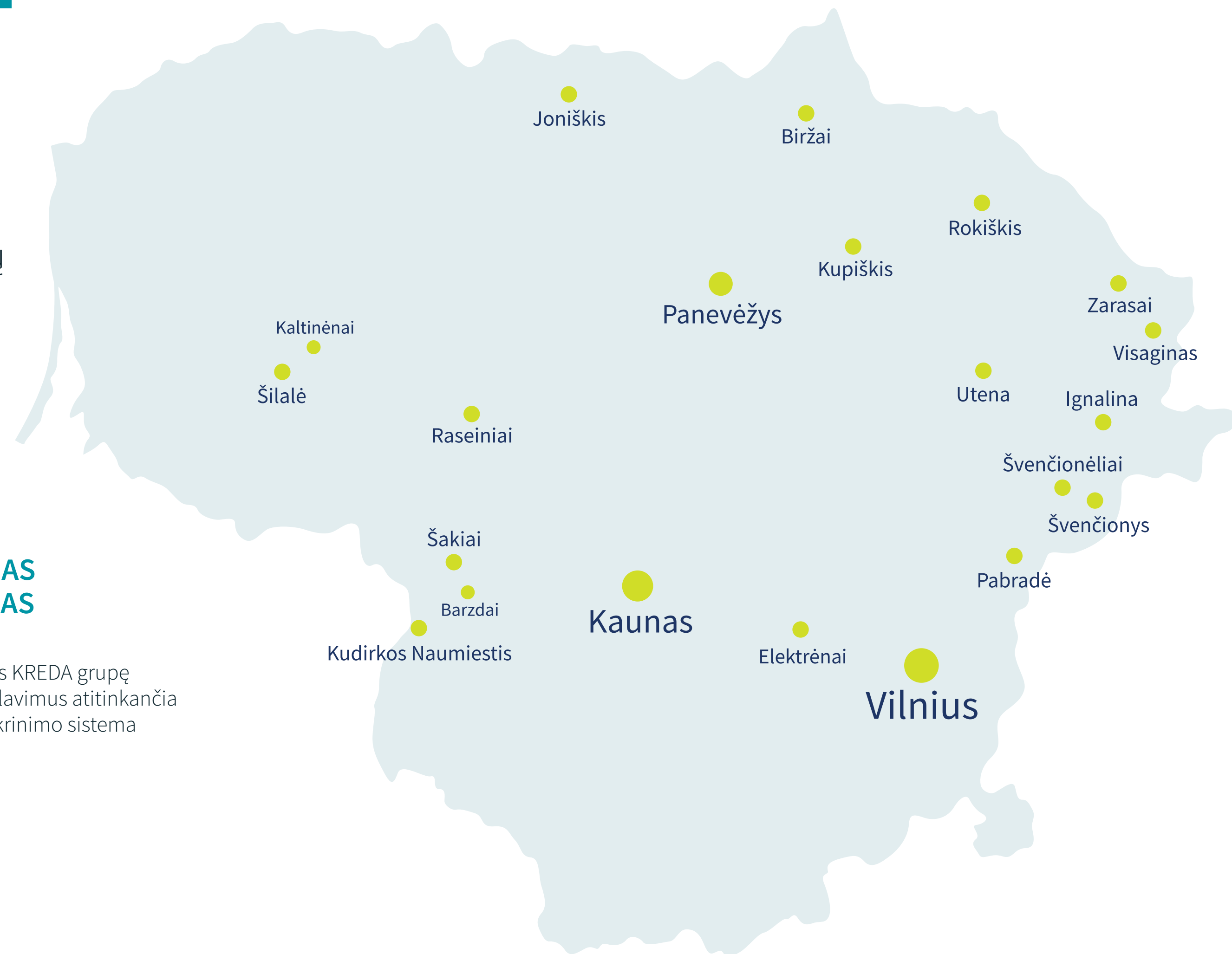
- Lengvas paslaugų prieinamumas
- Visi Klientai yra nariai, kurie turi teisę dalyvauti visuotiniame narių susirinkime ir priimti sprendimus atitinkamos kredito unijos valdysenos klausimais.

## FINANSINIŲ PRIEMONIŲ PRIEINAMUMAS

- El. bankininkystė
- Mokėjimų kortelės
- Dokumentiniai atsiskaitymai
- Mokėjimų pavedimai
- „Google Pay“, „Apple Pay“ mokėjimai
- Mobilioji programėlė

## PATIKIMUMAS IR SAUGUMAS

- Lietuvos bankas KREDA grupę pripažįsta reikalavimus atitinkančia institucine užtikrinimo sistema



# Misija. Vizija



## MISIJA

Finansinis sprendimas kiekvieno žmogaus poreikiui.

## VIZIJA

Vieninga ir atvira stiprių partnerių grupė, teikianti inovatyvias finansines paslaugas visoje Lietuvoje.

# Vertybės



## SKAIDRUMAS

- Palaikome aiškią valdymo struktūrą, mokesčius ir išlaidas deklaruojame nariams prieš gaunant paslaugas.
- Veiklos ir finansinės ataskaitos prieinamos viešai tiek unijos, tiek Lietuvos banko tinklapyje.
- Atitinkame Lietuvos banko ir Europos Centrinio Banko nustatytus normatyvus efektyviai ir saugiai veiklai užtikrinti.

## BENDRUOMENIŠKUMAS

- Palaikome ir skatiname darbuotojų įsitraukimą į veiklos procesų tobulinimą.
- Nuolat prižiūrime paslaugų kokybę, siekdami narių naudos ir pasitenkinimo.
- Kuriamo ilgalaikius ryšius su nariais, paremtus pagarba ir nuoširdumu.

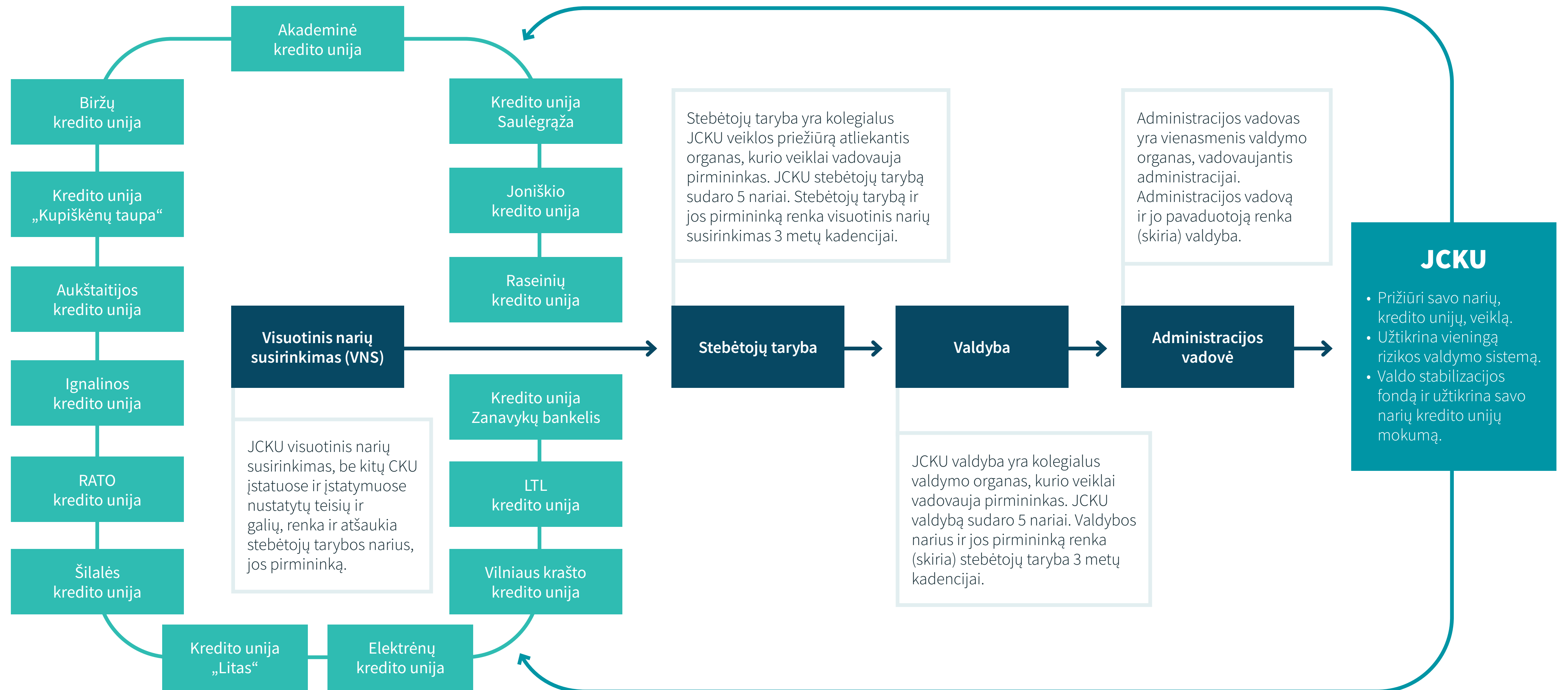
## ATSAKINGUMAS

- Laikomės ir vykdomė įsipareigojimus nariams, darbuotojams ir bendruomenei.
- Savo veikloje vadovaujamės savikontrolės, etikos ir savitarpio pagalbos principais.
- Remiame ir prisidedame prie bendruomenių, kuriose veikiame, veiklos ir augimo.

## TVARUMAS

- Skatiname narius ir bendruomenę priimti aplinką ir resursus tausojančius sprendimus.
- Savo veikloje integruojame Aplinkosaugos, socialinės atsakomybės ir geros valdysenos principus (ESG).
- Finansuojame ir palaikome tvarius sprendimus ir ESG principus įgyvendinantį verslą.

# Grupės valdymo struktūra



# Pasiekimų žemėlapis



# Platus paslaugų spektras

## KASDIENĖS PASLAUGOS



Mokėjimo sąskaita



Mokėjimo kortelės



Interneto bankas



Kortelių skaitytuvai



Mokėjimo pavedimai



Ne gyvybės draudimo paslaugos



Mobilieji mokėjimai

## SMULKIAM IR VIDUTINIAM VERSLUI IR ŪKININKAMS



Kredito linija



Investicinė paskola



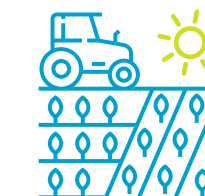
Paskola apyvartiniam kapitalui



Verslo paskola be užstato



Investicinė paskola ūkininkams

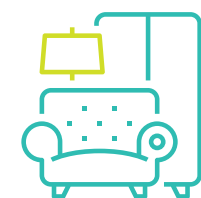


Apyvartinių lėšų finansavimas

## NAMŲ ŪKIAMS



Būsto paskola



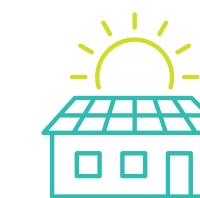
Vartojimo paskola



NT Paskola



Paskola verslui ir profesinei veiklai



Žalioji paskola

## INDĖLIAI



Terminuotieji indėliai



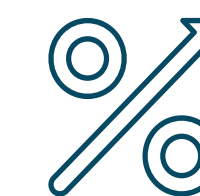
Taupomieji indėliai



Tiksliniai taupomieji indėliai



Vaiko indėliai

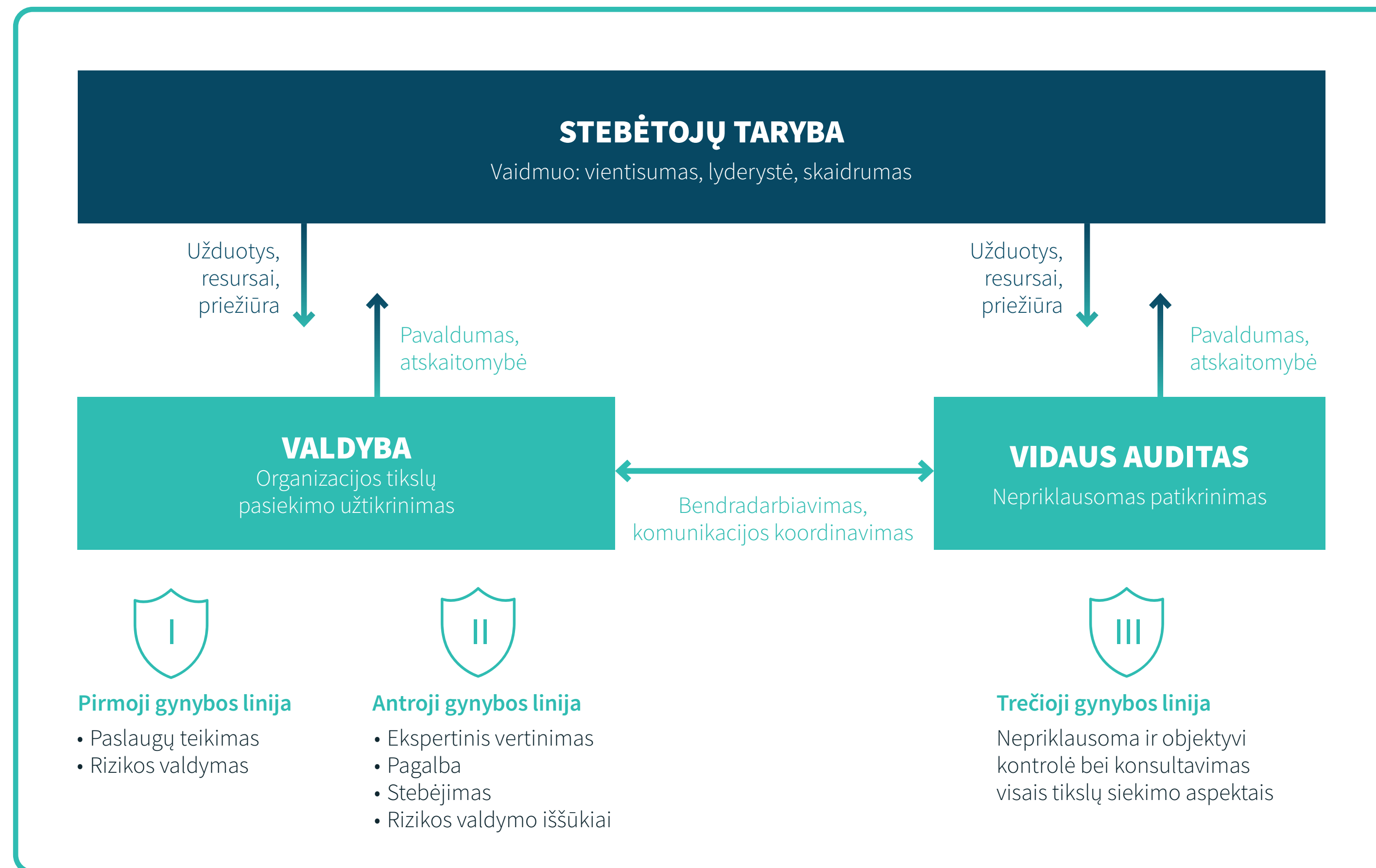


Palūkanos už sąskaitas



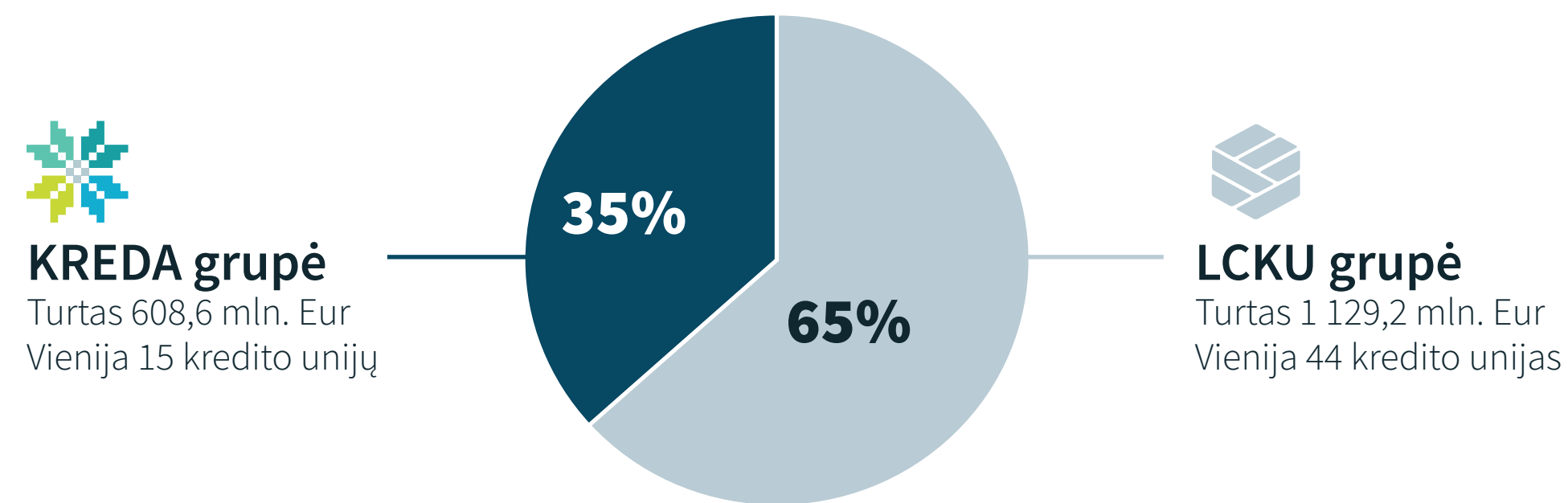
Lėšų saugojimo sąskaita

# Rizikų valdymas

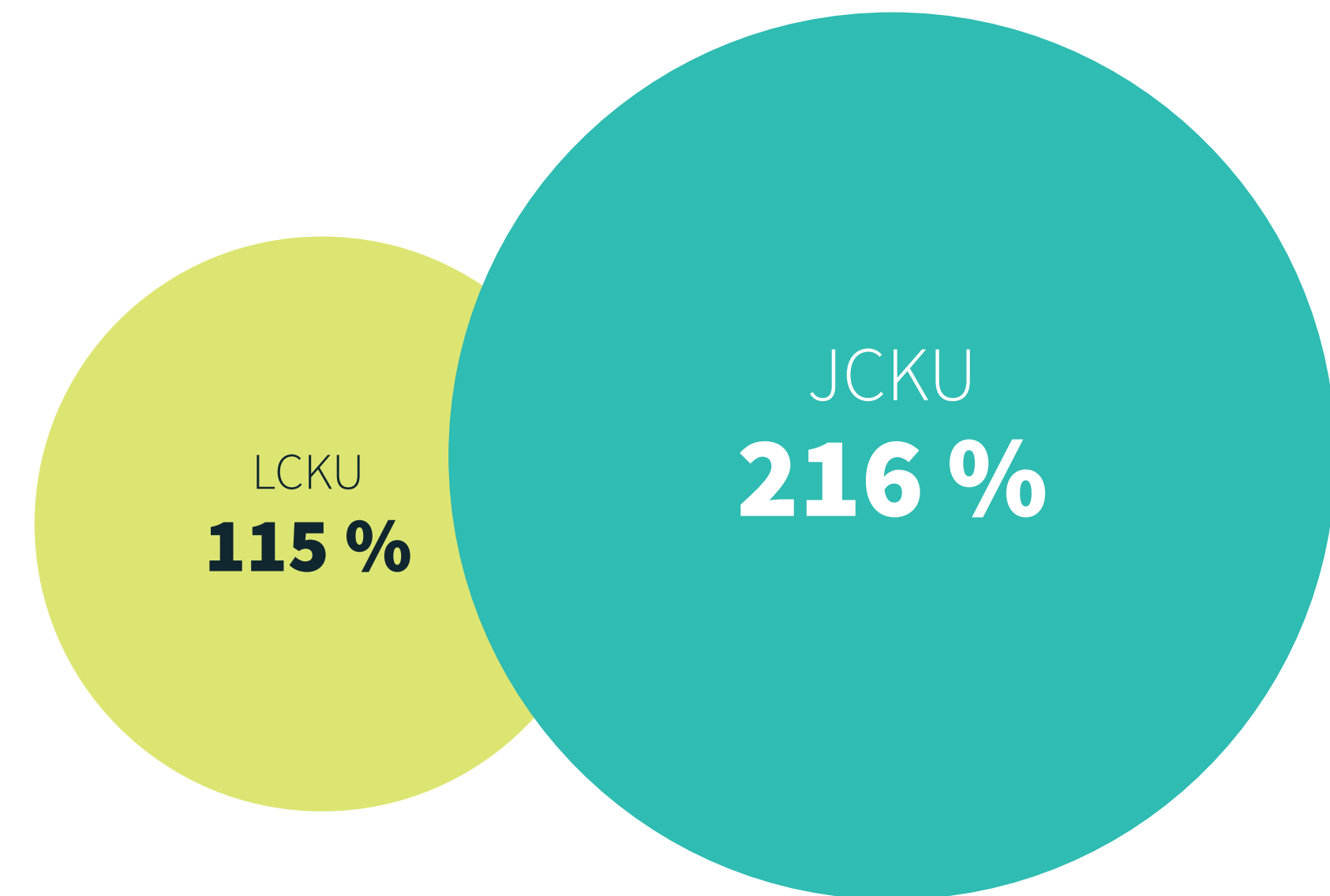


# Rinkos ir konkurentų analizė\*

## LIETUVOS KREDITO UNIJŲ RINKOS STRUKTŪRA PAGAL TURTA



## KREDA – RINKOS LYDERĖ PAGAL METINĮ PELNO PRIEAUGĮ



Grynojo pelno prieaugis per 3 metus. (Lietuvos banko duomenys 2021–2024 m.)

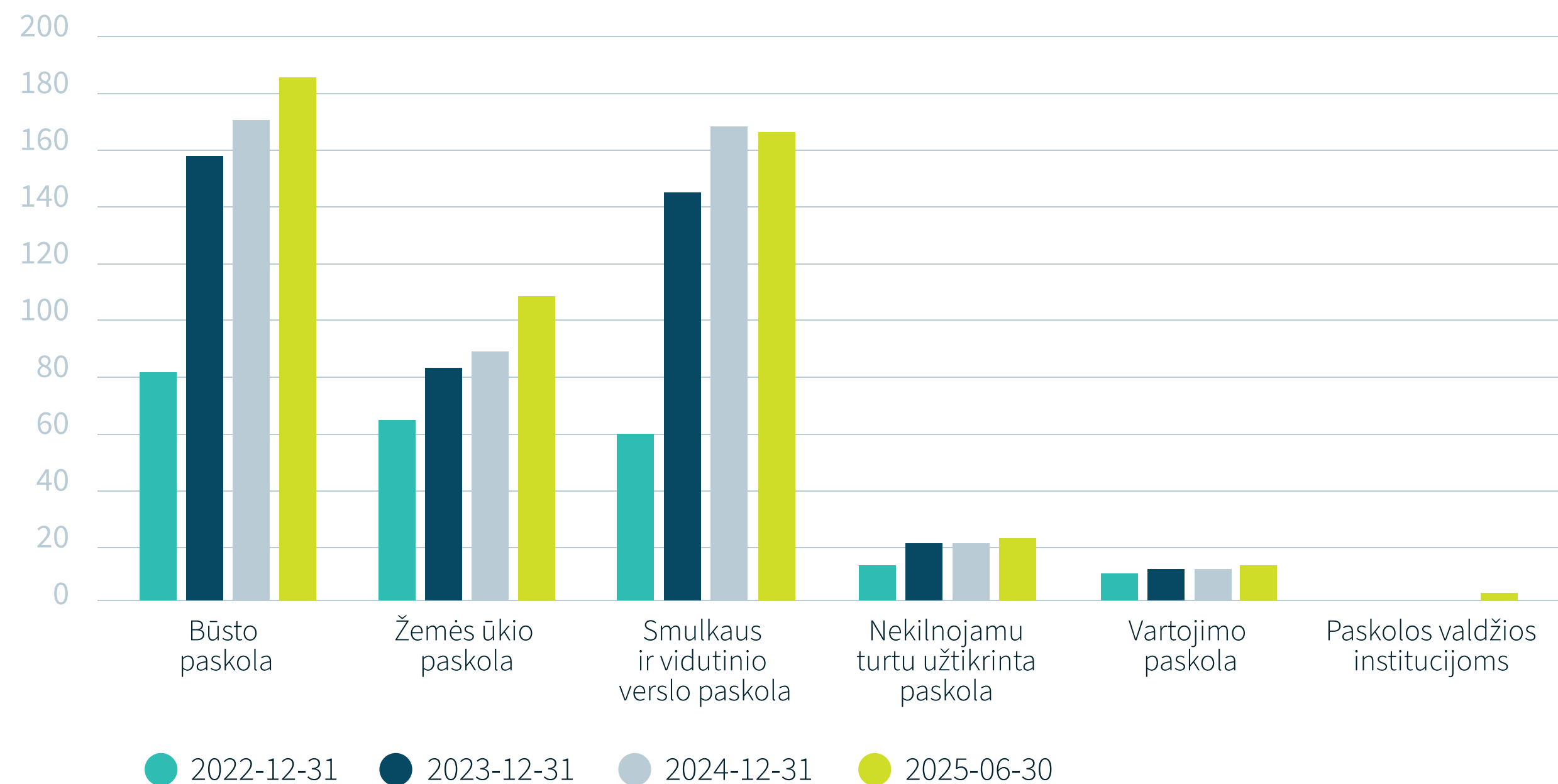
## LIETUVOS KREDITO UNIJŲ NARIAI (TŪKST.)



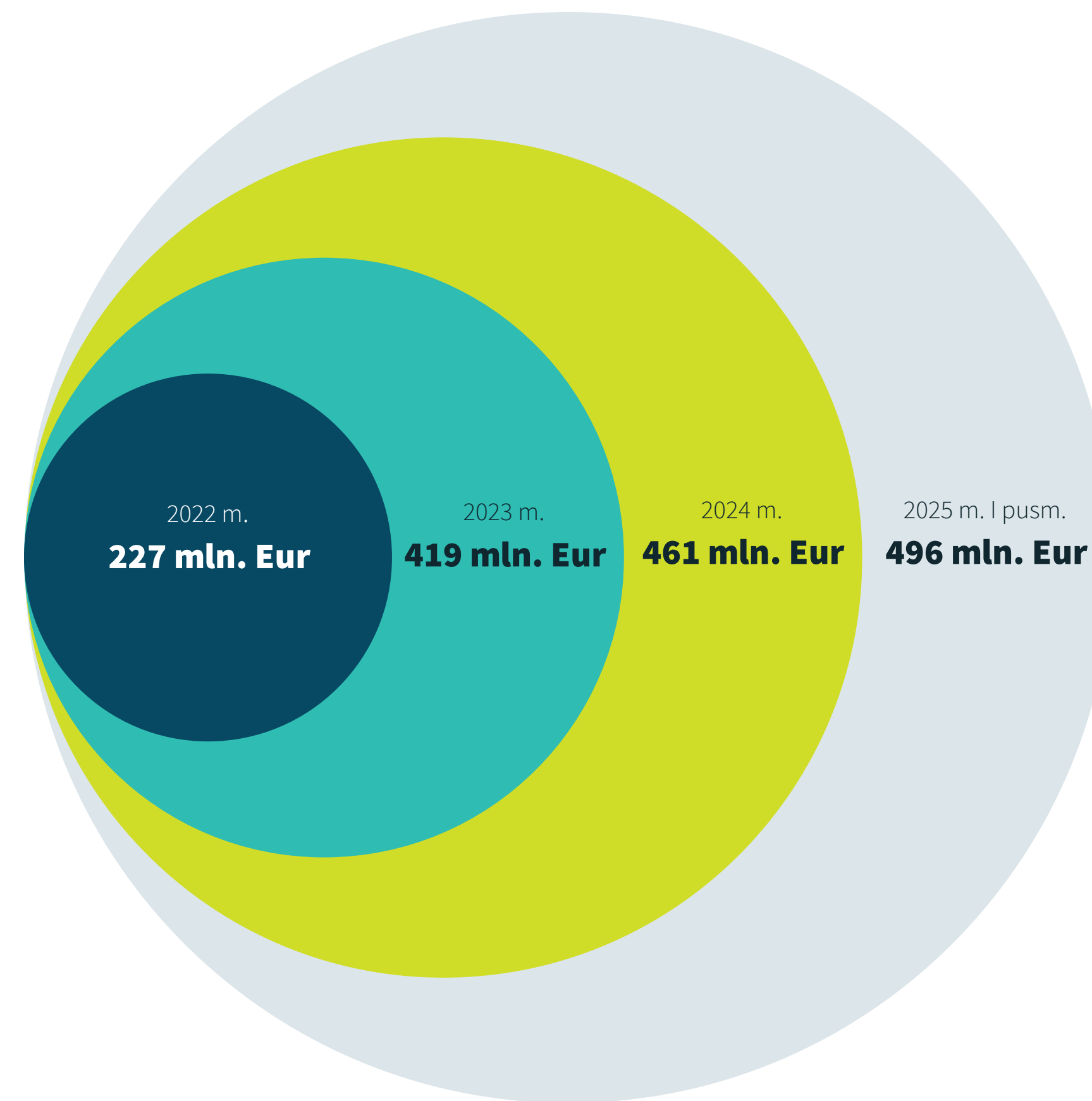
\* 2025 m. I ketvirčio duomenys

# Paskolų portfelis

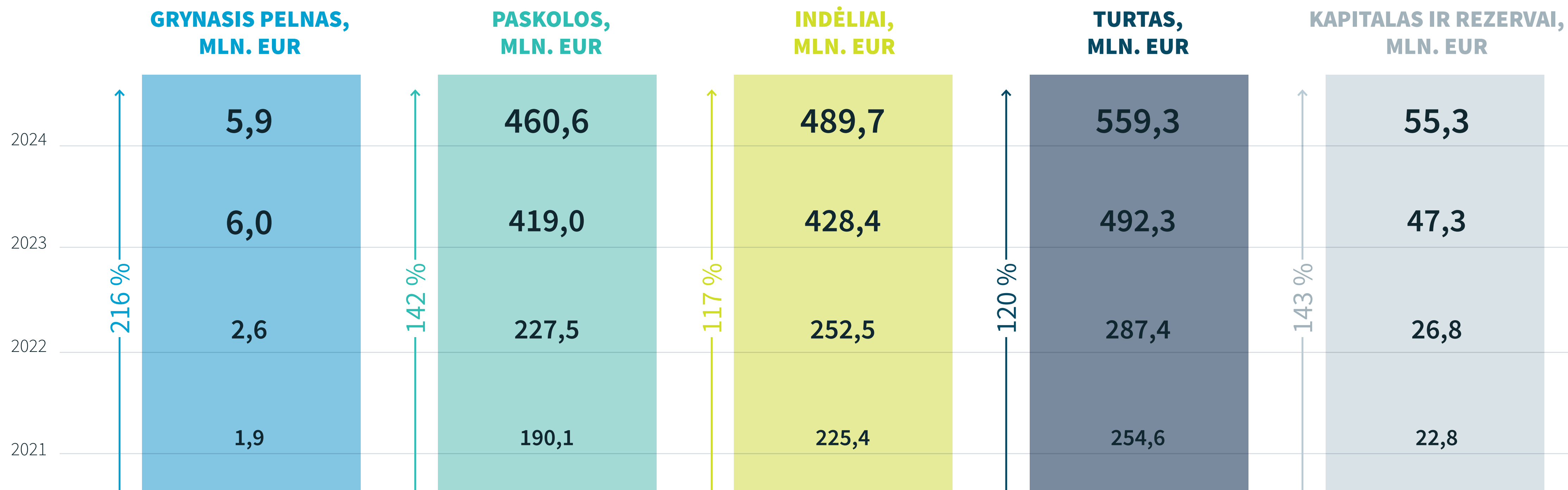
SUTEIKTOS PASKOLOS PAGAL TIPĄ (MLN. EUR)



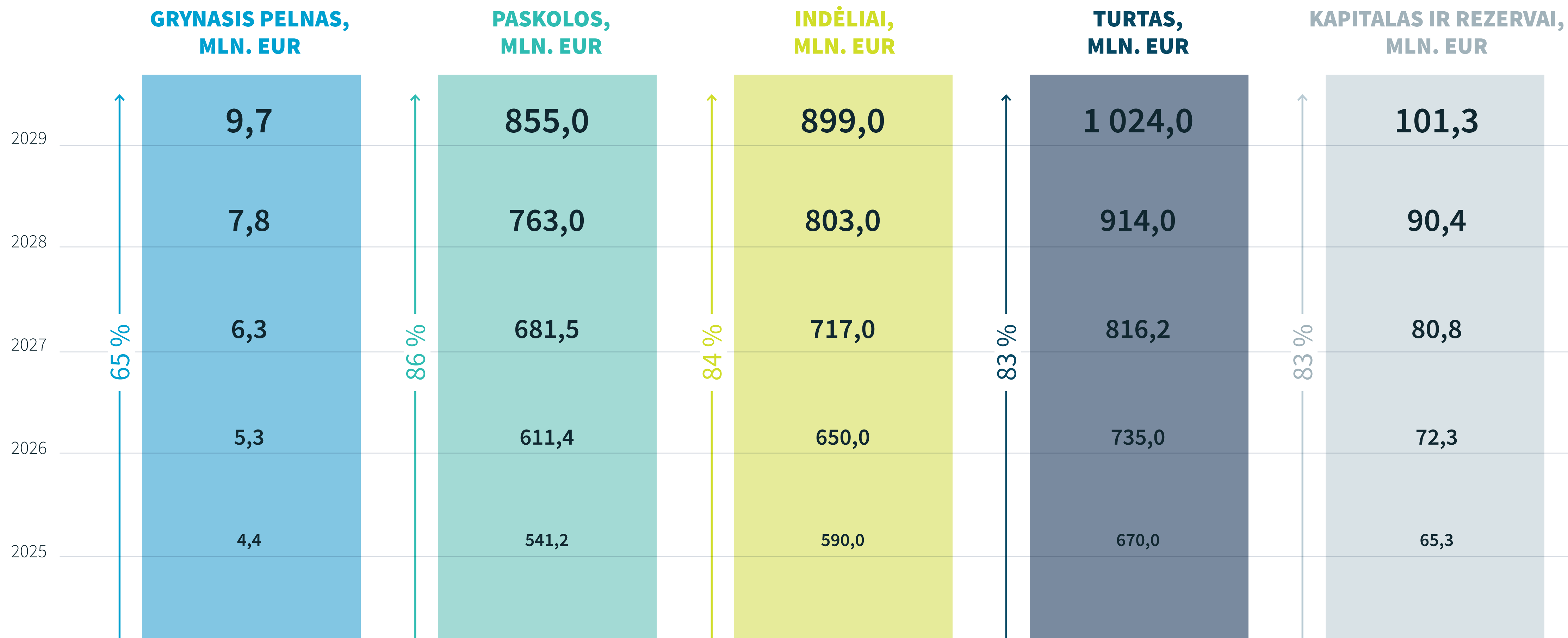
KREDA – VIENA IŠ RINKOS LYDERIŲ PAGAL METINĮ PASKOLŲ PRIEAUGĮ



# Finansiniai rodikliai



# Finansinės prognozės



\* Prognozės parengtos dabartinės sudėties KREDA grupei.

2023-01-01 d. prie KREDA grupės prisijungusios 3 unijos (KU RATO, KU LTL ir KU Saulėgrąža) siekia Lietuvos banko leidimo persitvarkyti į specializuotus bankus. Anksčiausia galima jų išstojimo iš grupės data yra 2026-01-01 d.

# Riziką ribojantys normatyvai

## PADENGIMO LIKVIDŽIUOJU TURTU RODIKLIS (%)

	2024-12-31	2025-06-30	Normatyvai
KREDA grupė	237,80	232,93	100,00
JCKU	116,31	138,96	50,00

## BENDRO KAPITALO PAKANKAMUMO RODIKLIS (%)

	2024-12-31	2025-06-30	Normatyvai
KREDA grupė	18,89	18,92	15,39
JCKU	36,56	32,90	15,23

## SVERTO RODIKLIS (%)

	2024-12-31	2025-06-30	Normatyvai
KREDA grupė	9,50	7,94	3,00
JCKU	7,49	5,07	3,00

## GRYNOJO PASTOVAUS FINANSAVIMO RODIKLIS (%)

	2024-12-31	2025-06-30	Normatyvai
KREDA grupė	132,54	139,19	100,00
JCKU	118,67	200,55	50,00

## LIETUVOS BANKO VYKDOMA DVIEJŲ LYGIŲ PRIEŽIŪRA

### Konsoliduotai taikomi riziką ribojantys normatyvai (atitinkantys taikomus bankams):

- Kapitalo pakankamumo rodikliai (bendro, 1 lygio, 1 lygio nuosavo)
- Sverto rodiklis
- Padengimo likvidžiuoju turtu rodiklis
- Grynojo pastovaus finansavimo rodiklis
- Didelių pozicijų reikalavimas

### Kiekvienam grupės nariui taikomi individualūs riziką ribojantys normatyvai:

- Kapitalo pakankamumo normatyvas
- Likvidumo normatyvas
- Didžiausios paskolos vienam skolininkui normatyvas

# Komanda



**Jolita Česonienė**

KREDA JCKU  
Administracijos vadovė ir  
valdybos narė



**Mindaugas Raipa**

KREDA JCKU  
Valdybos pirmininkas



**Marius Vaštakas**

KREDA JCKU  
Finansų skyriaus vadovas,  
administracijos vadovo pavaduotojas



**Ramūnas Kutelis**

KREDA JCKU  
Verslo plėtros vadovas



**Gytis Gudžiūnas**

KREDA JCKU  
Rizikų valdymo skyriaus vadovas



**KREDA**  
JUNGTINĖS KREDITO UNIJOS

Sužinokite daugiau:



[www.kreda.lt](http://www.kreda.lt)



[info@kreda.lt](mailto:info@kreda.lt)



+370 612 333 66

